

# COMPARE e-Learning 2007

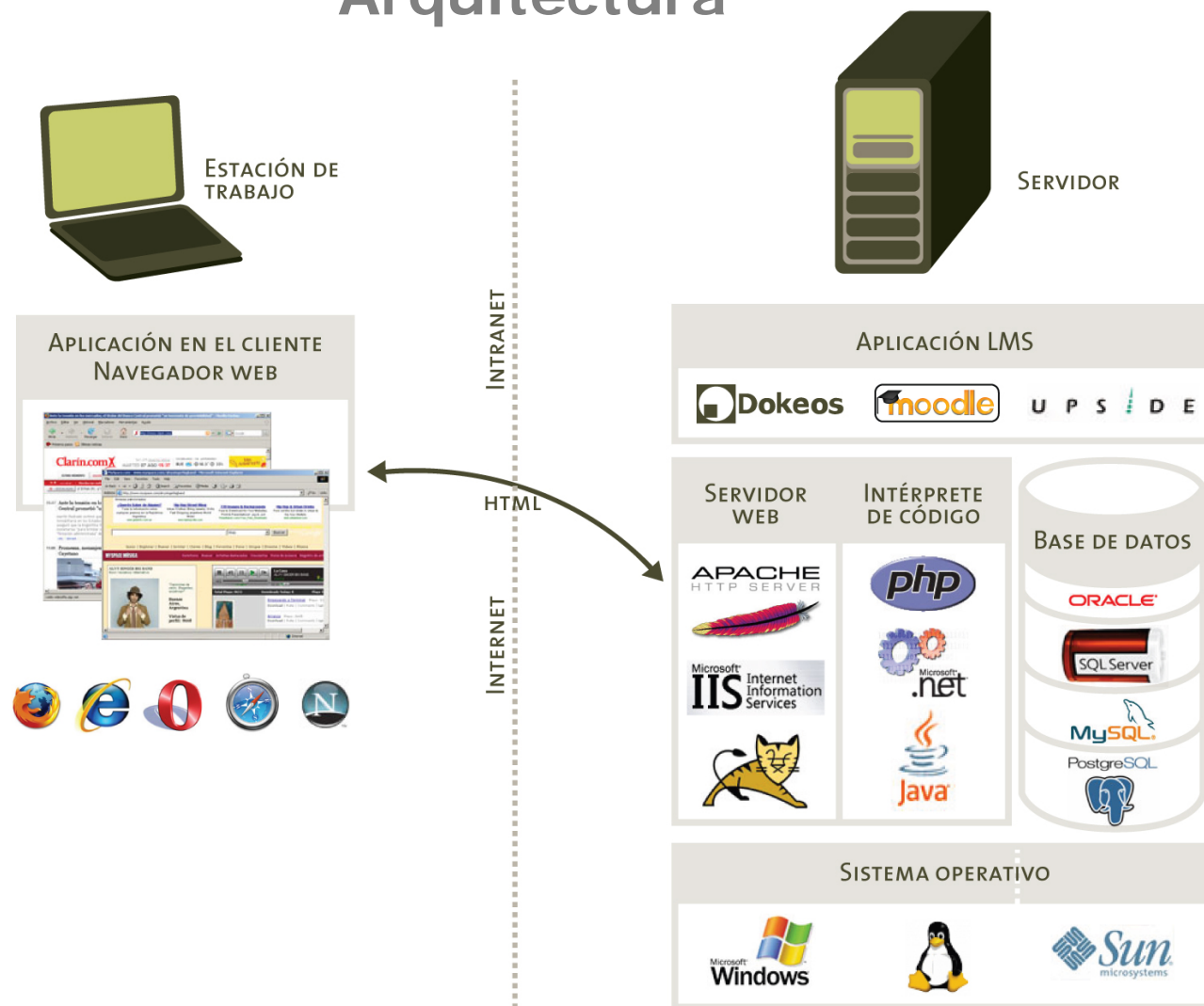


## EL ÚNICO EVENTO DE COMPARACIÓN Y ANÁLISIS DE LMS DE LATINOAMÉRICA

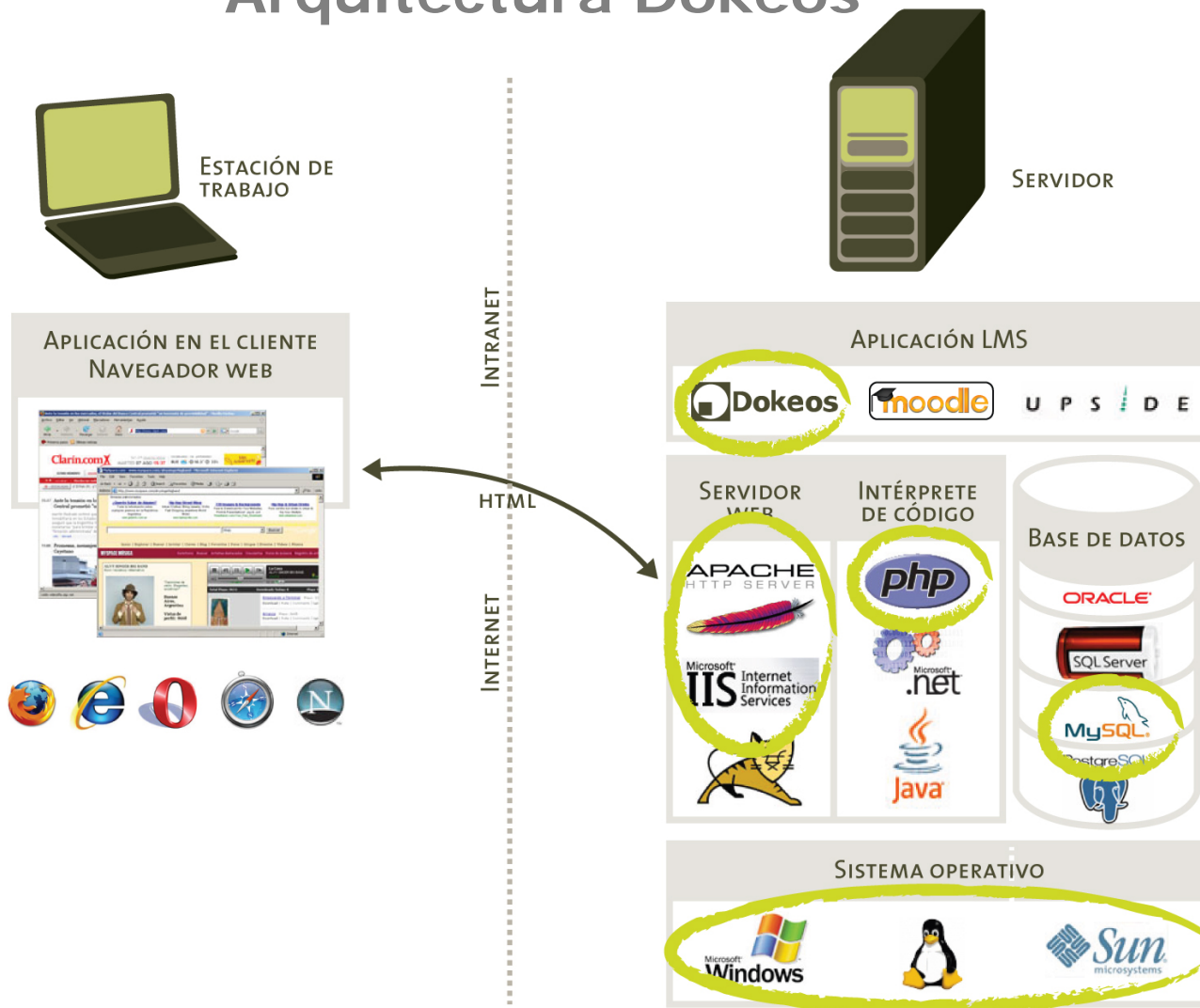
Complejidad, versatilidad, modularidad  
y capacidad de integración con los  
diferentes estándares tecnológicos.

Gabriel Kulevicius

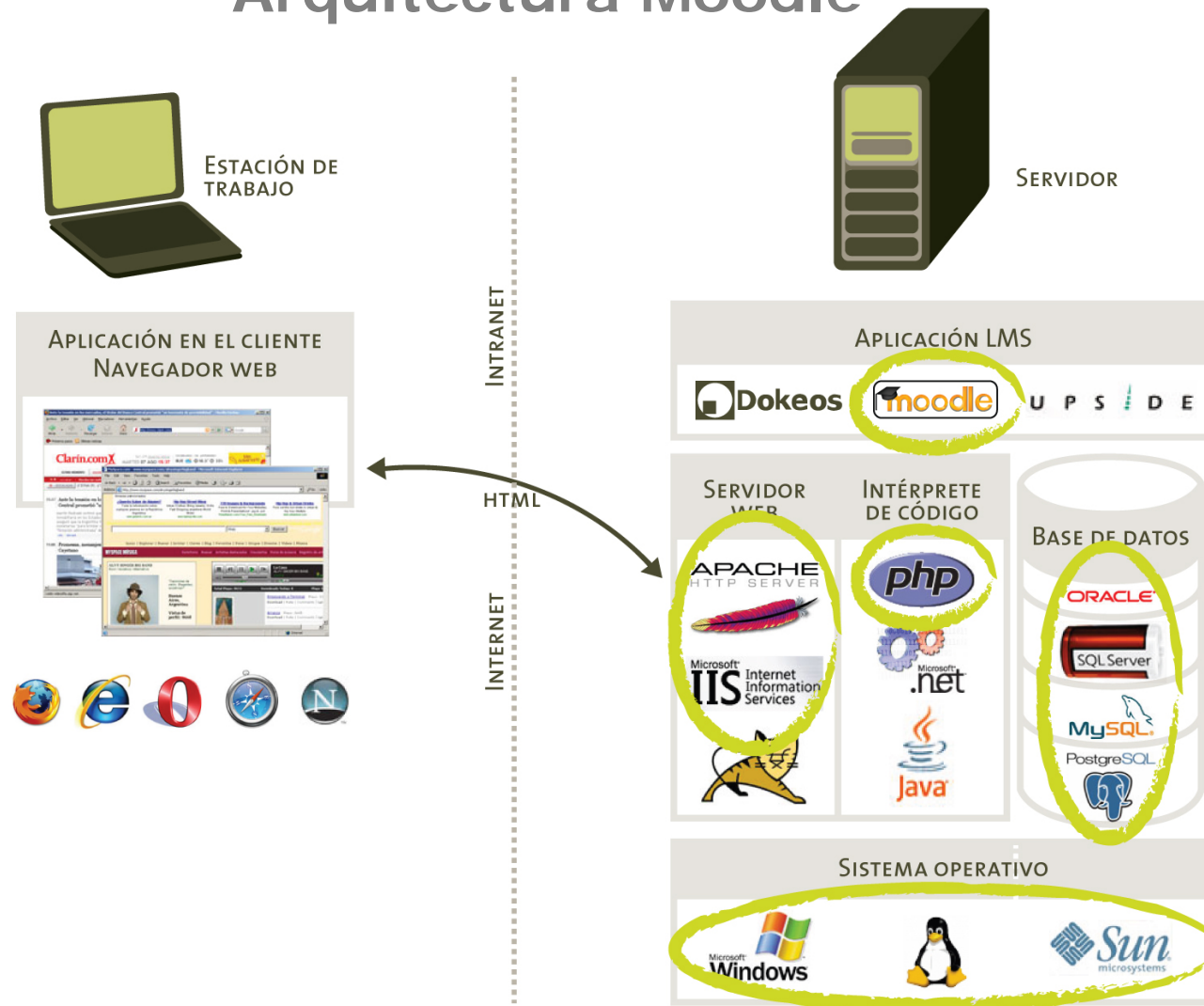
## Arquitectura



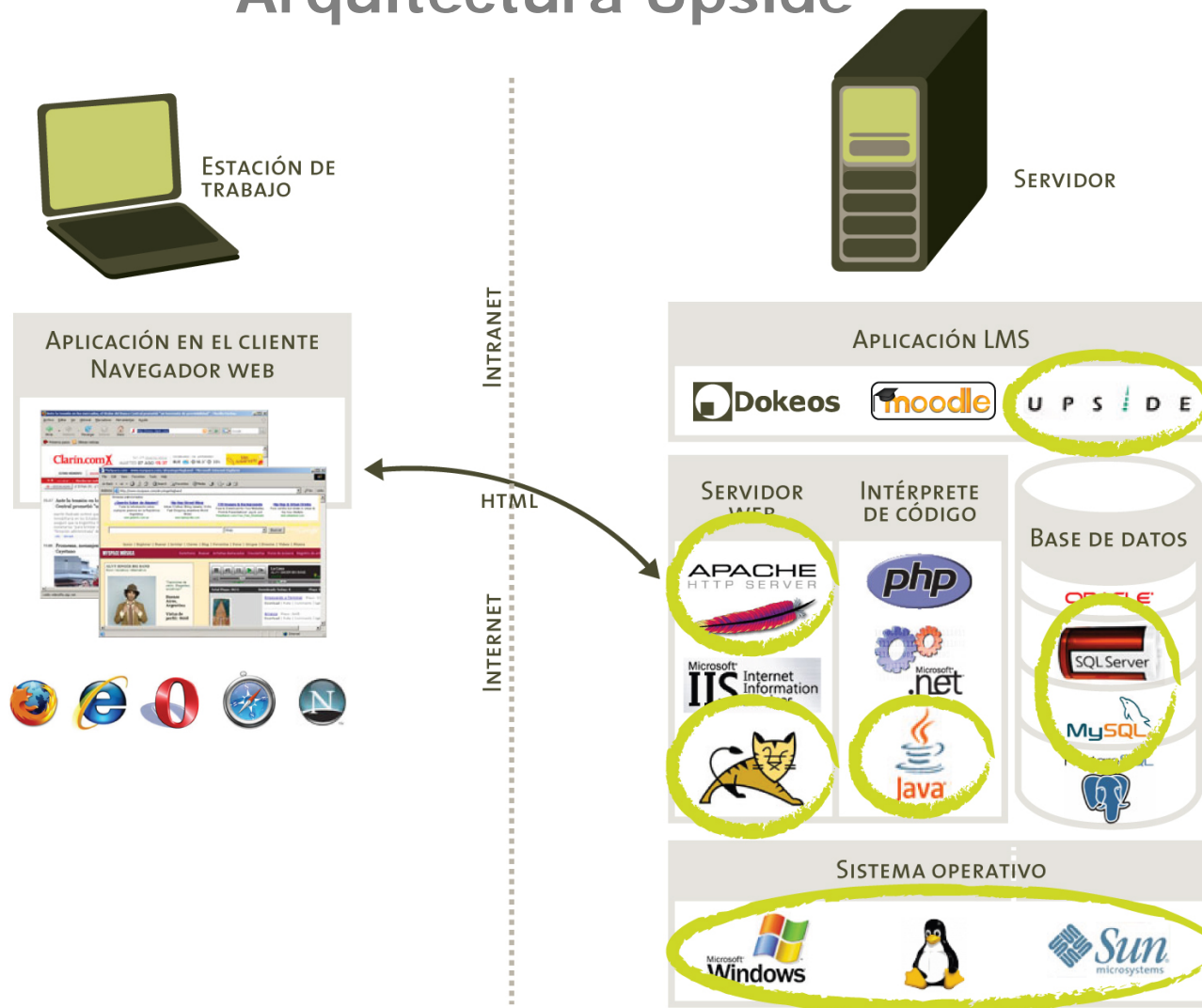
## Arquitectura Dokeos



## Arquitectura Moodle



## Arquitectura Upside



## Plataformas estándares dentro de la organización:

- Sistemas operativos
- Base de datos
- Servidor web
- Navegadores

## Personalización

- Personalización gráfica » imágenes, estilos, animaciones, html, css.
- Múltiples templates en una misma instancia » configurables por usuario, por curso, por área temática.
- Idiomas » compatibilidad Unicode.
- Personalización funcional, distribución en la pantalla.



- Múltiples instancias en una misma instalación.

## Estándares



- De contenidos >> AICC, SCORM.
- De accesibilidad >> WAI, Section 508.
- De evaluaciones >> QTI.



Verificar versión del estándar.



Lea nuestro whitepaper "La búsqueda del Santo Grial en el e-learning: Los estándares." desde [www.e-abc.com.ar](http://www.e-abc.com.ar).

## Integraciones - Nuevas funcionalidades

Integración modular >> plugins, extensiones, módulos, bloques.

- funcionalidades
- vistas de datos dinámicos
- integración con otro software

Repositorio de extensiones para buscar soluciones ya existentes.



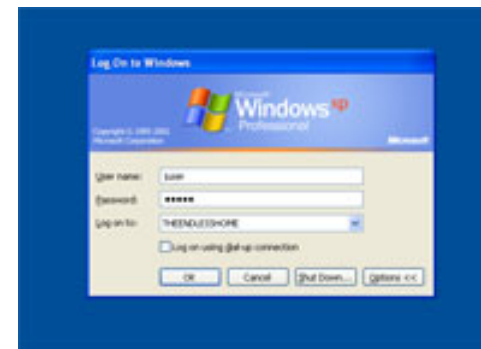
Agregar funcionalidades sin modificar el código fuente del producto.



Es compatible con las actualizaciones de versión.

## Autenticación

- Autenticación de usuarios en repositorios externos » LDAP.
- Inscripción de usuarios a cursos según repositorios externos.
- Autenticación centralizada » SSO.



¿DUDAS? | ¿COMENTARIOS? | ¿PREGUNTAS?

MUCHAS GRACIAS  
POR SU ATENCIÓN!

Gabriel Kulevicius  
[gabrielk@e-abc.com.ar](mailto:gabrielk@e-abc.com.ar)